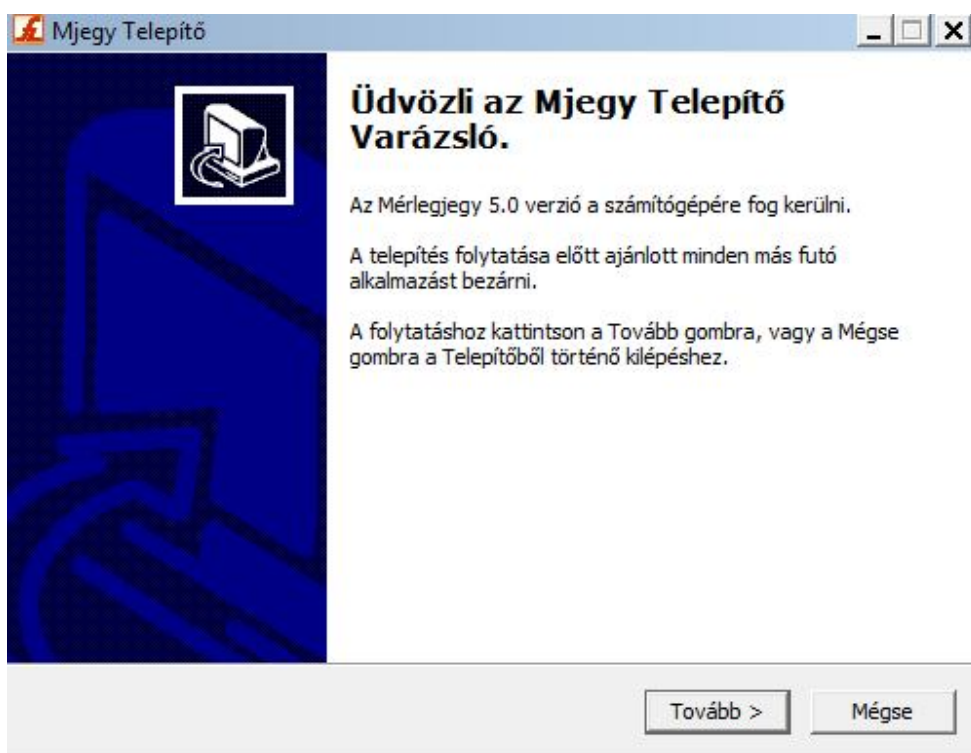


A mérlegjegy telepítés lépései:

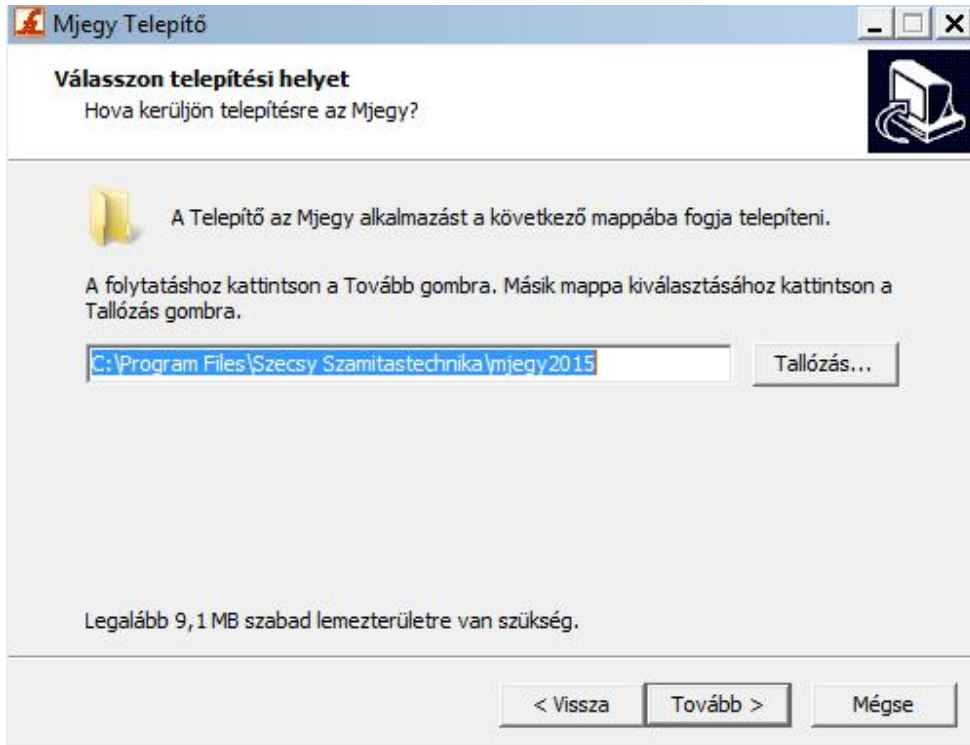
1. A “Telepito2_mjegy_nyito.exe” letöltése az internetről
2. A “Telepito2_mjegy_nyito.exe” futtatása és a program telepítése
3. A Menü – Beállítás adatok beállítása

A “Telepito2_mjegy_nyito.exe” futtatása

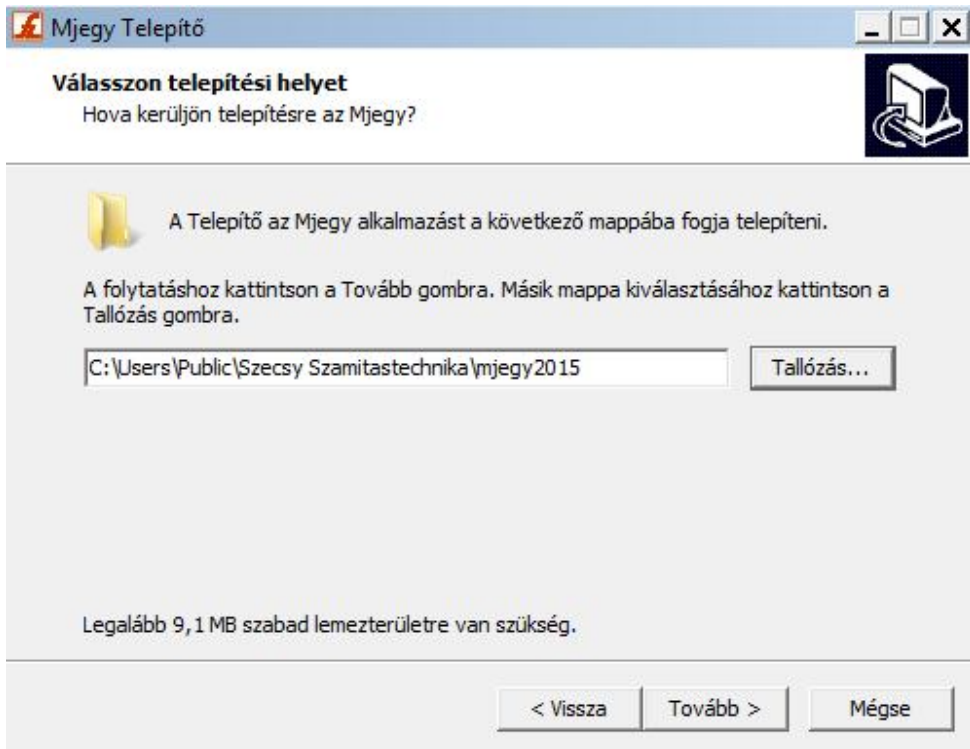
(Telepítő fájl neve: Telepito2_mjegy_nyito.exe)

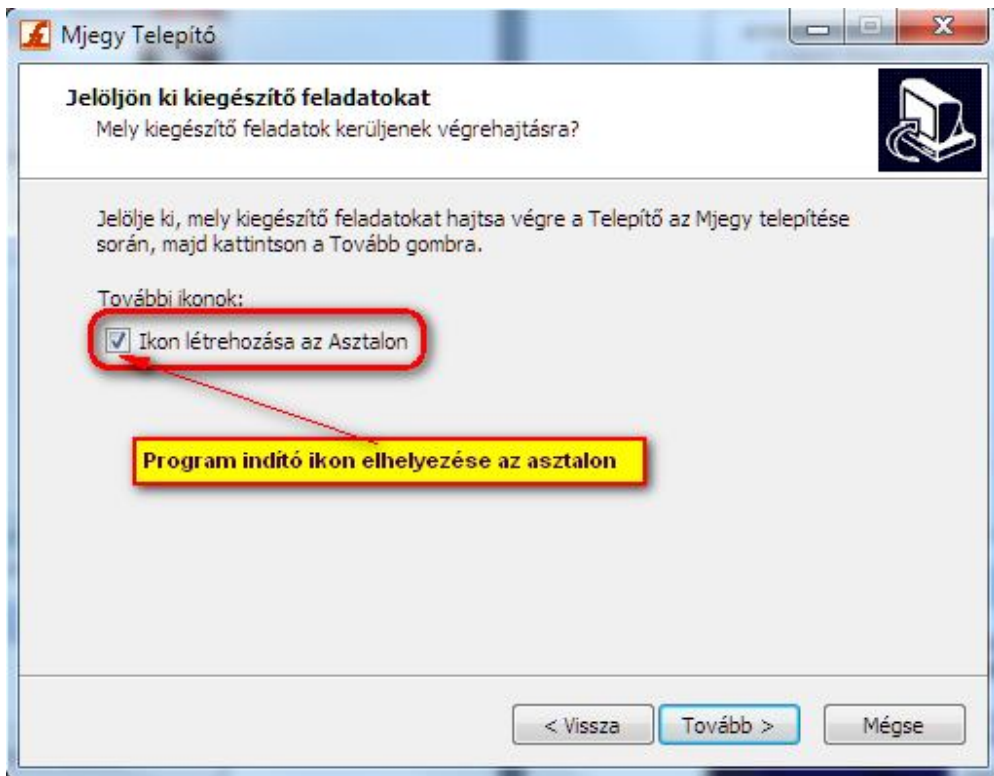


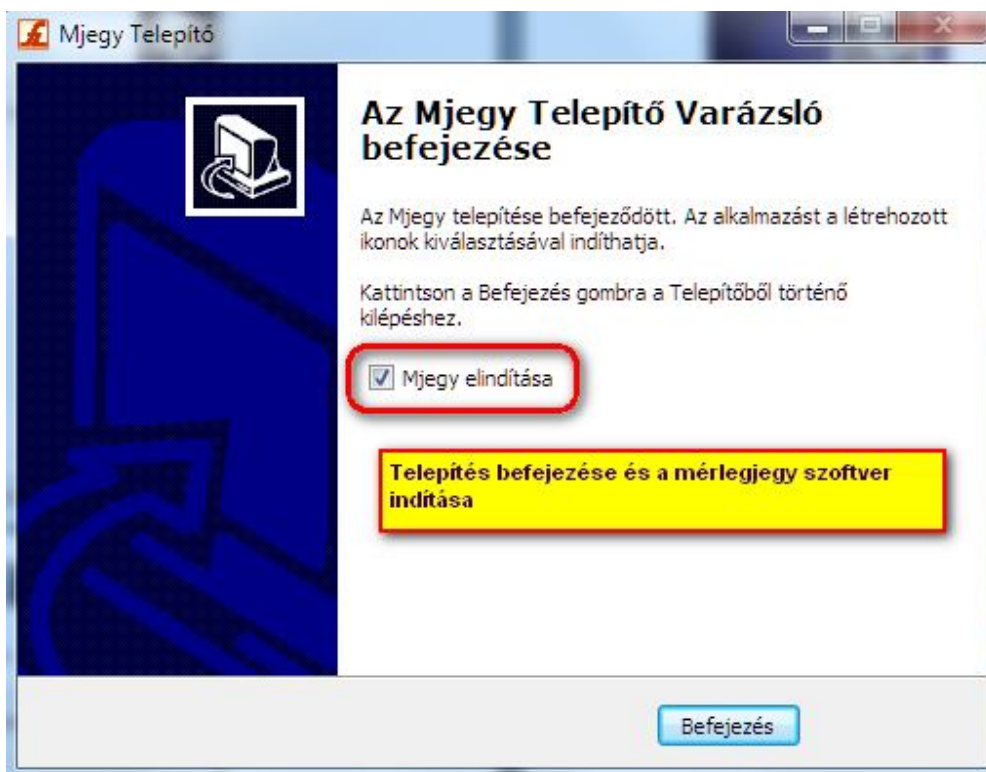
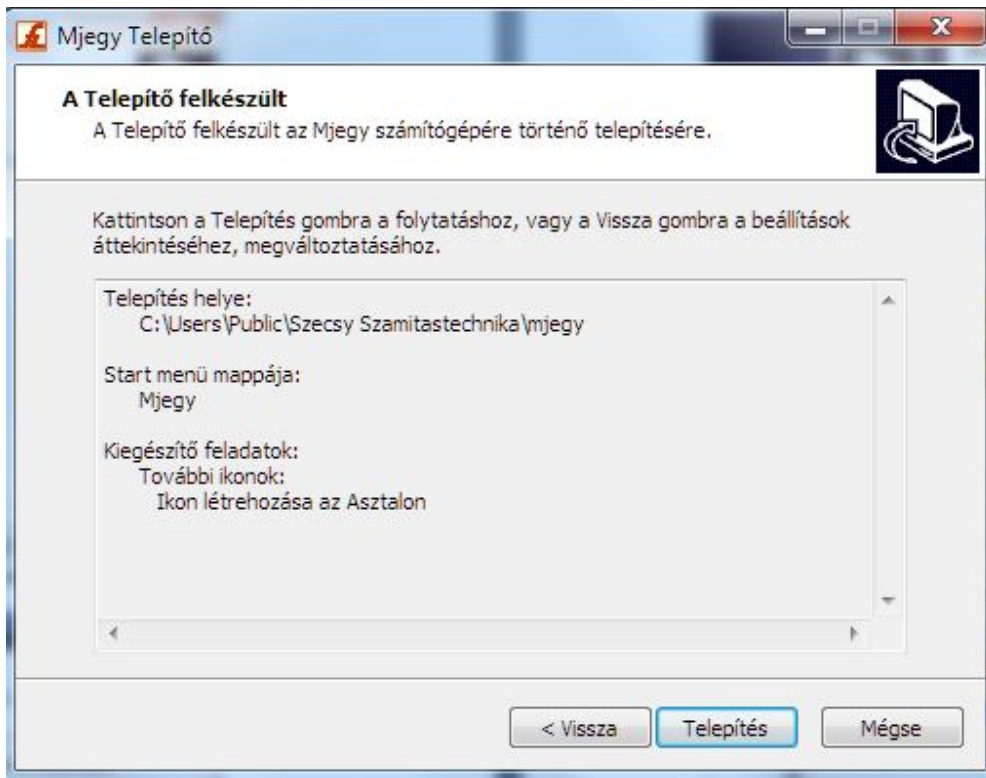
Figyelem: a telepítés helye XP és Win 7,8 eseténben eltérő.



Windows XP : C:\Program Files\Szecszy Szamitastechnika\mjegy2015
windows 7,8 : C:\Users\Public\Szecszy Szamitastechnika\mjegy2015 (Tallózáskor ezt látja - c:\Felhasználók\Nyilvános\Szecszy Szamitastechnika\mjegy2015)









Belépés a menübe. Segédlet menüben a Beállítás menu pontot választva a beállítás módosítás elvégzéséhez.

	Változtatás	Érvényes beállítás
Termény megnevezés	termény	termény
Raktár megnevezés	raktár	raktár
Név		Név
Belépéskor üres? (Igen/Nem)	Nem	Nem
Pótos? (Igen/Nem)	Nem	Nem
Tarás mérés? (Igen/Nem)	Nem	Nem
Mért tisztaság (%)	95	95
Mért víztartalom (%)	17	17
Mérlegjegy nyomtatás	Igen	Igen
Szállítójegy nyomtatás	Igen	Igen
Számla nyomtatás	Nem	Nem
Számla fizetés dátum	2013.01.02.	2013.01.02.
Keltezés	2013.01.04.	2013.01.04.
Megjegyzés:		
Mennyiség egység	kg	kg

A beállított adatok: beallit.txt -ben

Mentés Mégsem

A módosítás után a “Mentés” végrehajtása.

Figyelmeztetés ! A beállítás mentés után a szoftverből kilépés majd újra indítása szükséges a módosított beállítás életbelépéséhez.

A beállítás tetszőlegesen változtatható a használat során kivéve a mennyiségi egységet.