

# Szécsy Számítástechnika

---

## Erdőrészlet nyilvántartó 2013. program

### Szerző és a segítség

Készítette: **Szécsy Számítástechnika**

Programozó: **Szécsy Ferenc**

4080 Hajdúnánás Ady krt. 21.

Telefon: 06 30 34 54 101

Fax: 06 52 381 163

E-mail: info@szecsy.hu

[www.szecsy.hu](http://www.szecsy.hu)

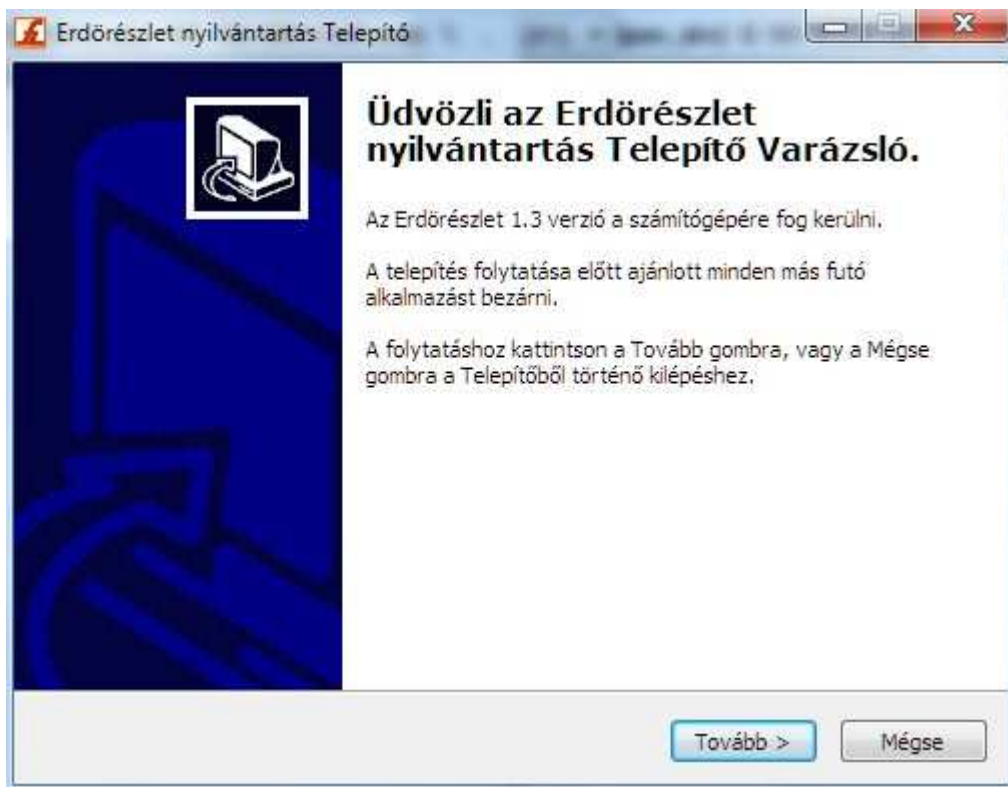
## Erdőrészlet nyilvántartó program telepítés lépései

### [A telepítő program futtatása](#)

**Telepítés:**

### [Telepito2 Erdo2011 nyito DEMO.exe](#)

( Dupla klikk a "Telepito2\_Erdo2011\_nyito\_DEMO.exe" sorra a telepítés indításához)

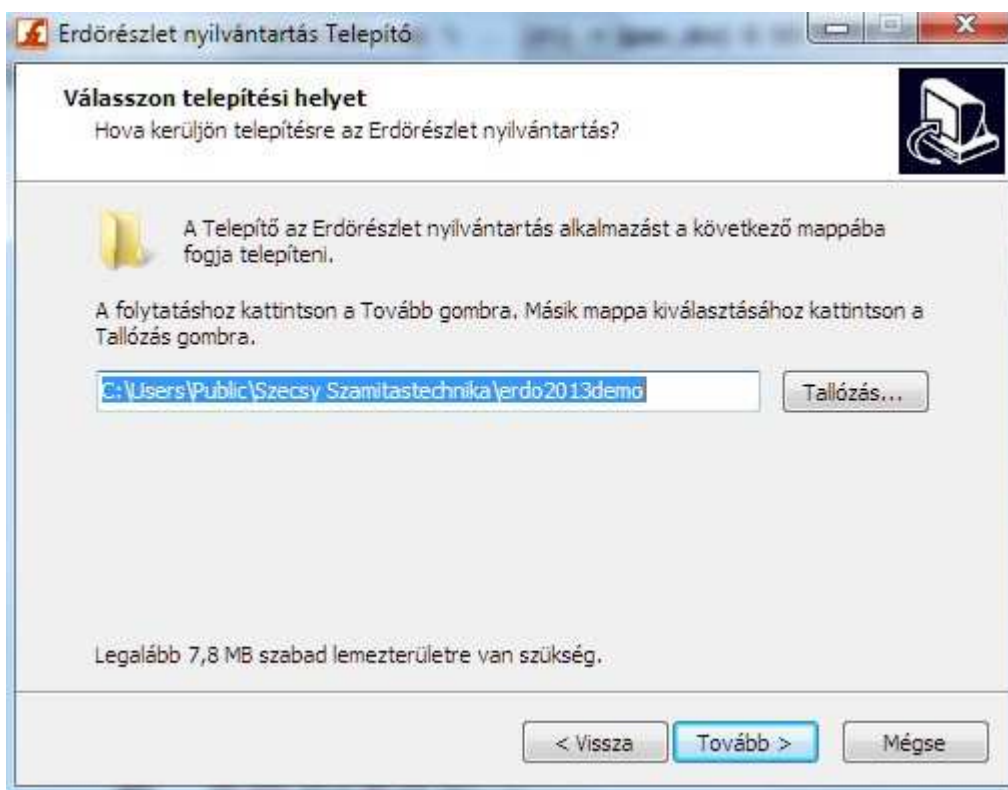


[A "Telepito2\\_Erdo2011\\_nyito\\_DEMO.exe" programmal futatásával elindul a telepítés.](#)

### Figyelem !

Windows 7 operációs rendszer esetén

**c:\Felhasználók\Nyilvános** vagy **c:\Users\Public** könyvtárba ajánlott a telepítése. (pl.: c:\Users\Public\Szecsy Szamitastechnika\erdo2013)

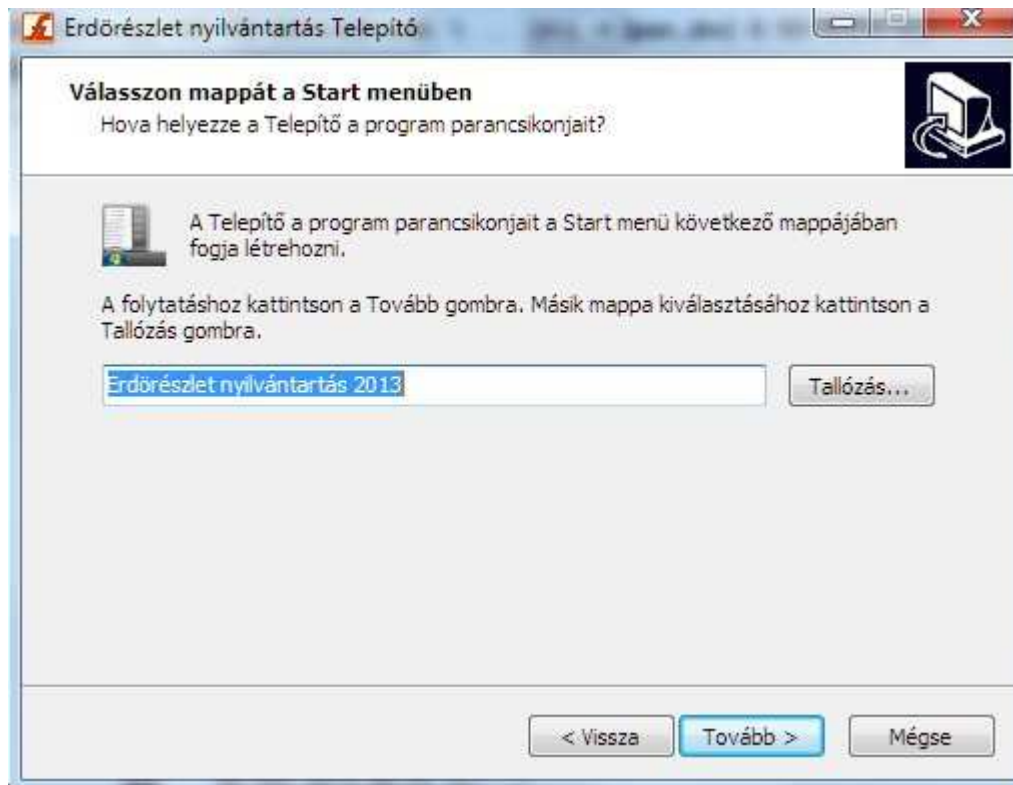


Telepítés helye

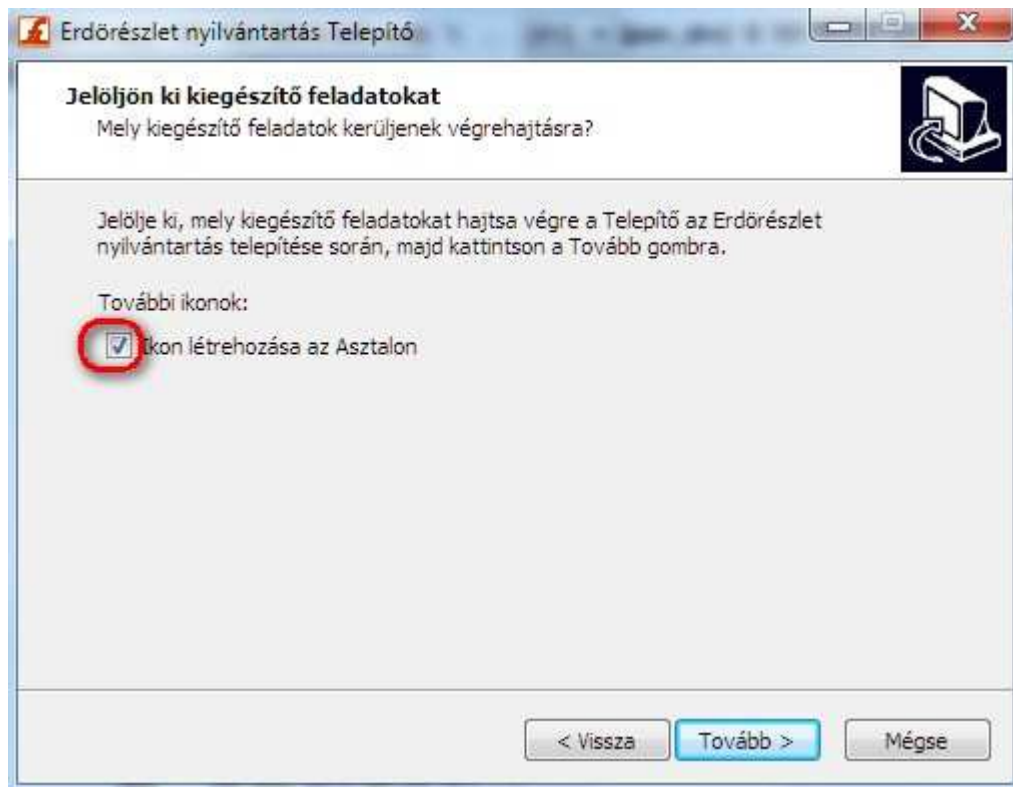
### Figyelem !

Windows 7 operációs rendszer esetén

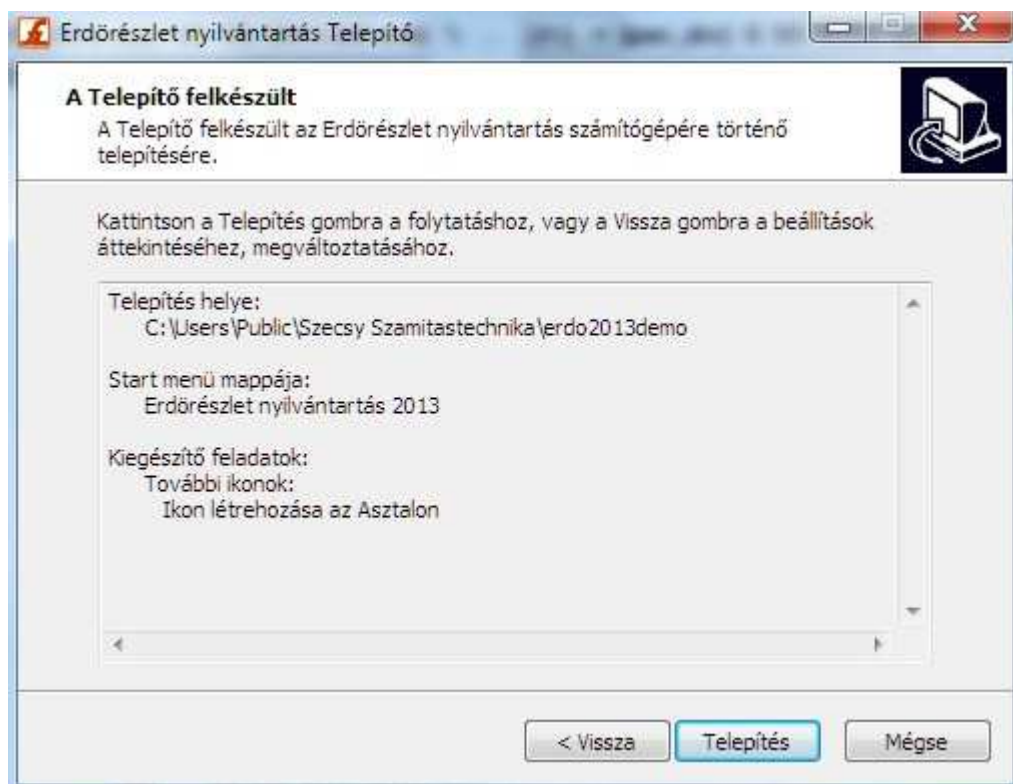
c:\Felhasználók\Nyilvános vagy c:\Users\Public könyvtárba ajánlott a telepítése. (pl.: c:\Users\Public\Szecsy Szamitastechnika\erdo2013)



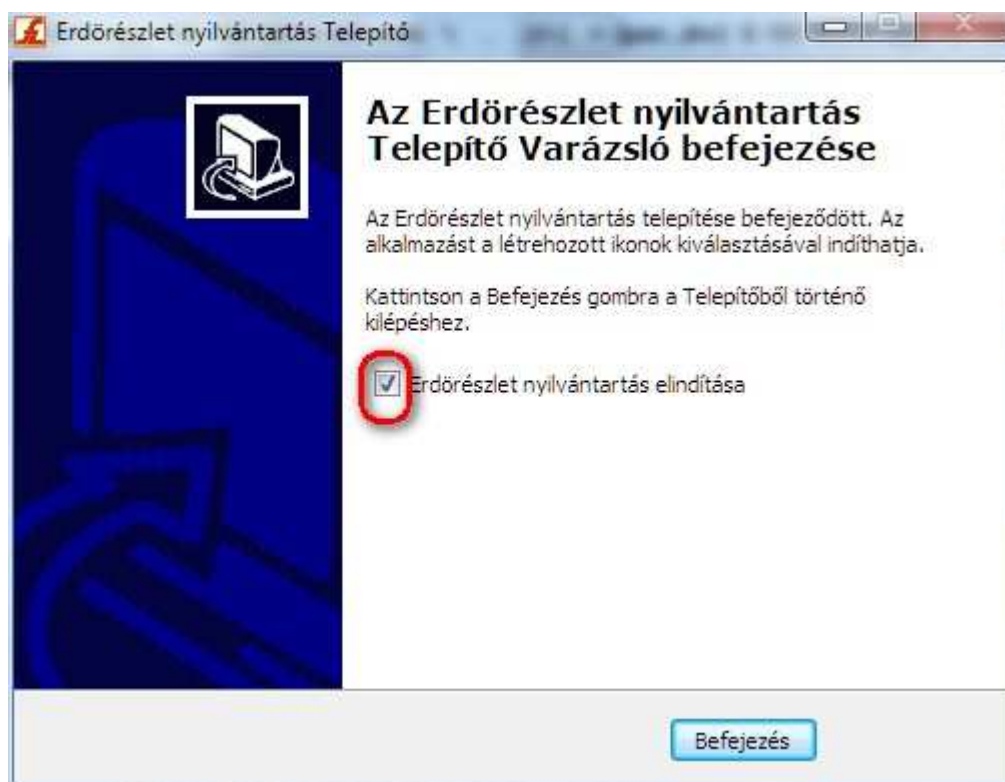
A Start -> Minden programok menübe bekerül a szoftver.



Az program indító ikon kihelyezése az asztalra (ha pipa van a sor előtt).



Telepítés. A program bemásolása a számítógépre.



A telepítés befejeződött.

A telepítés befejezése után a program elindítása (ha pipa van a sor előtt).

---

**Ezen leírás nyomtatható formátumban:**

A képernyőn most látható telepítési leírás html-s változat átalakítva pdf -s [ide kattintva nyomtatható](#)

formátumba.

---